

Аналитическая справка по результатам проведения Всероссийских проверочных работ в 4-х классах по русскому языку (май 2016)

В соответствии с письмом федеральной службы по надзору в сфере образования и науки от 01.03.2016 № 02-82 «О проведении Всероссийских проверочных работ в мае 2016 года» 11.05.2016, 13.05.2016 были проведены Всероссийские проверочные работы (ВПр) по русскому языку обучающихся 4-х классов в соответствии с моделью 1 (на уровне образовательной организации). Проведение их осуществлялось в соответствии с нормативными требованиями.

Общее количество участников ВПр – 161 обучающийся 4-х классов из 11 общеобразовательных организаций Михайловского района.

№ п/п	Наименование	Сведения
1.	Цель проведения	оценить уровень общеобразовательной подготовки обучающихся 4-х классов в соответствии с требованиями ФГОС, осуществить диагностику достижения предметных и метапредметных результатов в т.ч. уровня сформированности универсальных учебных действий (УУД) и овладения межпредметными понятиями, выявления уровня подготовки и определения качества образования младших школьников, развитие единого образовательного пространства в РФ.
2.	График проведения	11.05.2016 – русский язык, часть 1 13.05.2016 – русский язык, часть 2
3.	Время проведения	2,3 уроки
4.	Длительность	45 минут
5.	Участники	обучающиеся 4-х классов Организаторы: учителя начальных классов
6.	Характеристика содержания ВПр по русскому языку, часть 1	Проверочная работа по русскому языку состояла из диктанта, связного теста, с помощью которого проверялось умение применять правила орфографии и пунктуации при записи текста под диктовку, и двух заданий к тексту.
7.	Характеристика содержания ВПр по русскому языку, часть 2	Проверочная работа по русскому языку, часть 2, состояла из текста и 13 заданий, которые проверяли знания русского языка, умения работать с информацией и извлекать из текста нужную информацию.

Результаты ВПР в совокупности с имеющейся в образовательной организации информацией, отражающей индивидуальные образовательные траектории обучающихся, могут быть использованы для оценки личностных результатов обучения, а так же могут быть использованы образовательными организациями для совершенствования методики преподавания русского языка в начальной школе.

Рекомендации по переводу первичных баллов в отметки по пятибалльной шкале следующие.

Отметка по пятибалльной шкале	«2»	«3»	«4»	«5»
Первичные баллы	0-13	14-24	25-34	35-43

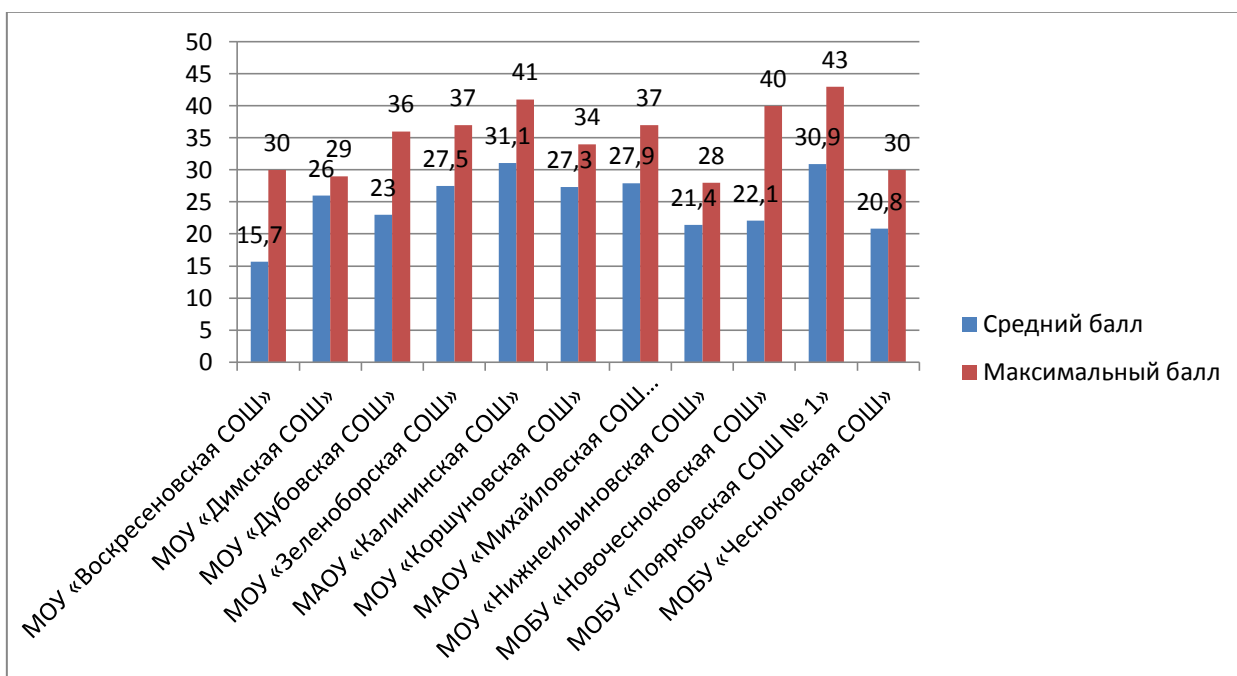
В таблице и на диаграмме представлены в количественном и процентном отношении полученные отметки по итогам работы.

ОУ	Общее кол-во участников	Отметка				Средний балл	средняя отметка	Успеваемость, %	Качество, %
		«2»	«3»	«4»	«5»				
МОУ «Воскресеновская СОШ»	7	2	3	2	0	15,7	3	71,4	28,5
МОУ «Димская СОШ»	3	0	1	2	0	26	3,6	100	66,6
МОУ «Дубовская СОШ»	7	2	2	2	1	23	3,3	71,4	42,8
МОУ «Зеленоборская СОШ»	12	0	4	5	3	27,5	3,9	100	66,6
МАОУ «Калининская СОШ»	10	1	0	4	5	31,1	4,3	90	90
МОУ «Коршуновская СОШ»	3	0	1	2	0	27,3	3,6	100	66,6
МАОУ «Михайловская СОШ им.В.Г. Костенко»	13	0	2	9	2	27,9	4	100	84,6
МОУ «Нижеильиновская СОШ»	5	1	1	3	0	21,4	3,4	80	60
МОБУ «Новочесноковская СОШ»	9	1	5	2	1	22,1	3,3	88,8	33,3
МОБУ «Поярковская СОШ № 1»	78	3	11	36	28	30,9	4,1	96,1	82
МОБУ «Чесноковская СОШ»	6	1	3	2	0	20,8	3,1	83,3	33,3
Итого по району	153	11	33	69	40	24,9	3,6	93	71,2

Средние баллы участников ВПР по предмету

Предмет	ОУ	средний балл	максимальный балл
Русский язык	МОУ «Воскресеновская СОШ»	15,7	30 (43)
	МОУ «Димская СОШ»	26	29 (43)
	МОУ «Дубовская СОШ»	23	36 (43)
	МОУ «Зеленоборская СОШ»	27,5	37 (43)
	МАОУ «Калининская СОШ»	31,1	41 (43)
	МОУ «Коршуновская СОШ»	27,3	34 (43)
	МАОУ «Михайловская СОШ им.В.Г. Костенко»	27,9	37 (43)
	МОУ «Нижеильиновская СОШ»	21,4	28 (43)
	МОБУ «Новочесноковская СОШ»	22,1	40 (43)
	МОБУ «Поярковская СОШ № 1»	30,9	43 (43)
	МОБУ «Чесноковская СОШ»	20,8	30 (43)

Диаграмма



Статистика по отметкам

ОО	кол-во уч.	распределение групп баллов в %			
		2	3	4	5
Вся выборка	1144769	2,8	14,9	38,1	44,1
Амурская область	8758	3,8	17,8	39,9	38,4
Михайловский муниципальный район	153	7,2	21,6	45,1	26,1
МОУ «Воскресеновская СОШ»	7	28,6	42,9	28,6	0
МОУ «Димская СОШ»	3	0	33,3	66,7	0
МОУ «Дубовская СОШ»	7	28,6	28,6	28,6	14,3
МОУ «Зеленоборская СОШ»	12	0	33,3	41,7	25

МАОУ «Калининская СОШ»	10	10	0	40	50
МОУ «Коршуновская СОШ»	3	0	33,3	66,7	0
МАОУ «Михайловская СОШ им.В.Г. Костенко»	13	0	15,4	69,2	15,4
МОУ «Нижеильиновская СОШ»	5	20	20	60	0
МОБУ «Новочесноковская СОШ»	9	11,1	55,6	22,2	11,1
МОБУ «Поярковская СОШ № 1»	78	3,8	14,1	46,2	35,9
МОБУ «Чесноковская СОШ»	6	16,7	50	33,3	0

Достижение планируемых результатов в соответствии с ПООП НОО и ФГОС

№	Блоки ПООП НОО выпускник научится /получит возможность научиться или проверяемые требования (умения) в соответствии с ФГОС	ОУ	Максимальный балл	Средний % выполнения		
				по ОО	по Михайловскому району	по региону
1К1	Писать под диктовку тексты в соответствии с изученными правилами правописания; проверять предложенный текст. находить и исправлять орфографические ошибки	МОУ «Воскресеновская СОШ»	4	29	53,4	69
		МОУ «Димская СОШ»		0		
		МОУ «Дубовская СОШ»		50		
		МОУ «Зеленоборская СОШ»		73		
		МАОУ «Калининская СОШ»		62		
		МОУ «Коршуновская СОШ»		75		
		МАОУ «Михайловская СОШ им.В.Г. Костенко»		85		
		МОУ «Нижеильиновская СОШ»		25		
		МОБУ «Новочесноковская СОШ»		74		
		МОБУ «Поярковская СОШ № 1»		65		
МОБУ «Чесноковская СОШ»	50					
1К2	Писать под диктовку тексты в соответствии с изученными правилами правописания; проверять предложенный текст, находить и исправлять пунктуационные ошибки	МОУ «Воскресеновская СОШ»	3	24	74,4	87
		МОУ «Димская СОШ»		67		
		МОУ «Дубовская СОШ»		95		
		МОУ «Зеленоборская СОШ»		100		
		МАОУ «Калининская СОШ»		77		
		МОУ «Коршуновская СОШ»		100		
		МАОУ «Михайловская СОШ им.В.Г. Костенко»		87		
		МОУ «Нижеильиновская СОШ»		73		
		МОБУ «Новочесноковская СОШ»		41		
		МОБУ «Поярковская СОШ № 1»		87		
МОБУ «Чесноковская СОШ»	67					
2	Выделять предложения с однородными членами	МОУ «Воскресеновская СОШ»	3	14	58,6	76
		МОУ «Димская СОШ»		78		
		МОУ «Дубовская СОШ»		71		
		МОУ «Зеленоборская СОШ»		53		
		МАОУ «Калининская СОШ»		80		
		МОУ «Коршуновская СОШ»		56		
		МАОУ «Михайловская СОШ им.В.Г. Костенко»		87		
		МОУ «Нижеильиновская СОШ»		47		
		МОБУ «Новочесноковская СОШ»		11		
		МОБУ «Поярковская СОШ № 1»		81		
МОБУ «Чесноковская СОШ»	67					
3(1)	Находить главные и второстепенные (без деления на виды) члены предложения	МОУ «Воскресеновская СОШ»	1	14	61,8	86
		МОУ «Димская СОШ»		67		
		МОУ «Дубовская СОШ»		100		
		МОУ «Зеленоборская СОШ»		75		
		МАОУ «Калининская СОШ»		80		

		МОУ «Коршуновская СОШ»		67		
		МАОУ «Михайловская СОШ им.В.Г. Костенко»		100		
		МОУ «Нижеильиновская СОШ»		20		
		МОБУ «Новочесноковская СОШ»		19		
		МОБУ «Поярковская СОШ № 1»		88		
		МОБУ «Чесноковская СОШ»		50		
3(2)	Распознавать грамматические признаки слов; с учетом совокупности выявленных признаков (что называет, на какие вопросы отвечает, как изменяется) относить слова к определенной группе основных частей речи	МОУ «Воскресеновская СОШ»	3	33	60	76
		МОУ «Димская СОШ»		22		
		МОУ «Дубовская СОШ»		52		
		МОУ «Зеленоборская СОШ»		78		
		МАОУ «Калининская СОШ»		73		
		МОУ «Коршуновская СОШ»		67		
		МАОУ «Михайловская СОШ им.В.Г. Костенко»		69		
		МОУ «Нижеильиновская СОШ»		60		
		МОБУ «Новочесноковская СОШ»		83		
		МОБУ «Поярковская СОШ № 1»		79		
		МОБУ «Чесноковская СОШ»		44		
4	Соблюдать нормы русского литературного языка в собственной речи и оценивать соблюдение этих норм в речи собеседников (в объеме представленного в учебнике материала)	МОУ «Воскресеновская СОШ»	2	79	79	84
		МОУ «Димская СОШ»		83		
		МОУ «Дубовская СОШ»		79		
		МОУ «Зеленоборская СОШ»		79		
		МАОУ «Калининская СОШ»		85		
		МОУ «Коршуновская СОШ»		83		
		МАОУ «Михайловская СОШ им.В.Г. Костенко»		85		
		МОУ «Нижеильиновская СОШ»		60		
		МОБУ «Новочесноковская СОШ»		100		
		МОБУ «Поярковская СОШ № 1»		86		
		МОБУ «Чесноковская СОШ»		50		
5	Характеризовать звуки русского языка: согласные звонкие/ глухие	МОУ «Воскресеновская СОШ»	1	43	62,5	76
		МОУ «Димская СОШ»		33		
		МОУ «Дубовская СОШ»		86		
		МОУ «Зеленоборская СОШ»		58		
		МАОУ «Калининская СОШ»		80		
		МОУ «Коршуновская СОШ»		100		
		МАОУ «Михайловская СОШ им.В.Г. Костенко»		85		
		МОУ «Нижеильиновская СОШ»		40		
		МОБУ «Новочесноковская СОШ»		28		
		МОБУ «Поярковская СОШ № 1»		85		
		МОБУ «Чесноковская СОШ»		50		
6	Определять тему и главную мысль текста	МОУ «Воскресеновская СОШ»	2	21	34,6	52
		МОУ «Димская СОШ»		100		
		МОУ «Дубовская СОШ»		71		
		МОУ «Зеленоборская СОШ»		8		
		МАОУ «Калининская СОШ»		50		
		МОУ «Коршуновская СОШ»		0		
		МАОУ «Михайловская СОШ им.В.Г. Костенко»		15		
		МОУ «Нижеильиновская СОШ»		20		
		МОБУ «Новочесноковская СОШ»		41		
		МОБУ «Поярковская СОШ № 1»		47		
		МОБУ «Чесноковская СОШ»		8		
7	Делить тексты на смысловые части; составлять план текста	МОУ «Воскресеновская СОШ»	3	38	33,9	57
		МОУ «Димская СОШ»		0		
		МОУ «Дубовская СОШ»		14		
		МОУ «Зеленоборская СОШ»		36		
		МАОУ «Калининская СОШ»		53		
		МОУ «Коршуновская СОШ»		56		

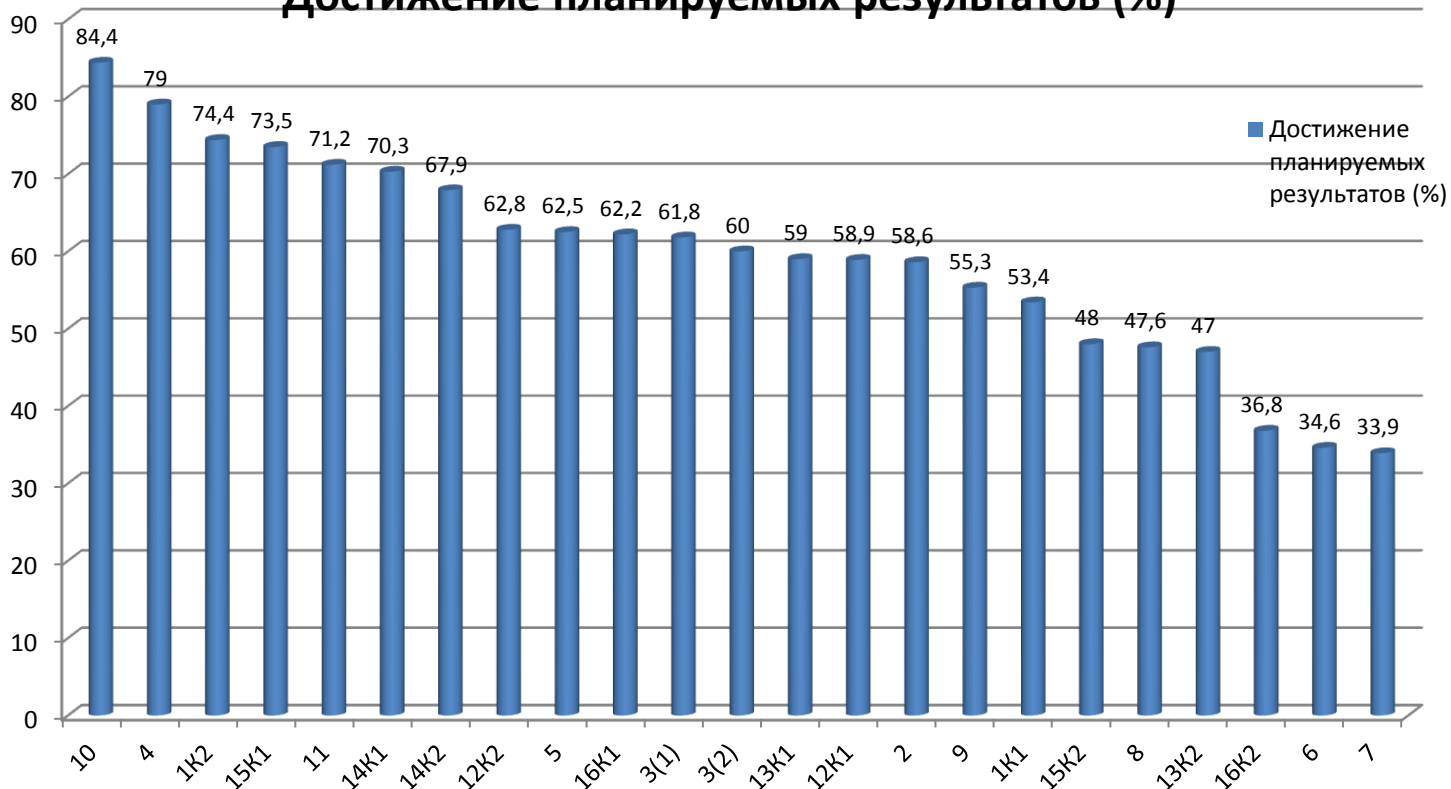
		МАОУ «Михайловская СОШ им.В.Г. Костенко»		23		
		МОУ «Нижеильиновская СОШ»		27		
		МОБУ «Новочесноковская СОШ»		56		
		МОБУ «Поярковская СОШ № 1»		53		
		МОБУ «Чесноковская СОШ»		17		
8	Задавать вопросы по содержанию текста и отвечать на них, подтверждая ответ примерами из текста	МОУ «Воскресеновская СОШ»	2	21	47,6	63
		МОУ «Димская СОШ»		33		
		МОУ «Дубовская СОШ»		43		
		МОУ «Зеленоборская СОШ»		75		
		МАОУ «Калининская СОШ»		60		
		МОУ «Коршуновская СОШ»		67		
		МАОУ «Михайловская СОШ им.В.Г. Костенко»		62		
		МОУ «Нижеильиновская СОШ»		50		
		МОБУ «Новочесноковская СОШ»		56		
		МОБУ «Поярковская СОШ № 1»		49		
		МОБУ «Чесноковская СОШ»		8		
9	Определять значение слова по тексту	МОУ «Воскресеновская СОШ»	1	86	55,3	74
		МОУ «Димская СОШ»		67		
		МОУ «Дубовская СОШ»		29		
		МОУ «Зеленоборская СОШ»		50		
		МАОУ «Калининская СОШ»		50		
		МОУ «Коршуновская СОШ»		33		
		МАОУ «Михайловская СОШ им.В.Г. Костенко»		46		
		МОУ «Нижеильиновская СОШ»		40		
		МОБУ «Новочесноковская СОШ»		100		
		МОБУ «Поярковская СОШ № 1»		74		
		МОБУ «Чесноковская СОШ»		33		
10	Подбирать синонимы для устранения повторов в тексте	МОУ «Воскресеновская СОШ»	1	71	84,4	89
		МОУ «Димская СОШ»		100		
		МОУ «Дубовская СОШ»		57		
		МОУ «Зеленоборская СОШ»		100		
		МАОУ «Калининская СОШ»		100		
		МОУ «Коршуновская СОШ»		100		
		МАОУ «Михайловская СОШ им.В.Г. Костенко»		100		
		МОУ «Нижеильиновская СОШ»		60		
		МОБУ «Новочесноковская СОШ»		78		
		МОБУ «Поярковская СОШ № 1»		96		
		МОБУ «Чесноковская СОШ»		67		
11	Находить в словах с однозначно выделяемыми морфемами окончание, корень, приставку, суффикс	МОУ «Воскресеновская СОШ»	2	71	71,2	82
		МОУ «Димская СОШ»		100		
		МОУ «Дубовская СОШ»		29		
		МОУ «Зеленоборская СОШ»		96		
		МАОУ «Калининская СОШ»		85		
		МОУ «Коршуновская СОШ»		33		
		МАОУ «Михайловская СОШ им.В.Г. Костенко»		92		
		МОУ «Нижеильиновская СОШ»		100		
		МОБУ «Новочесноковская СОШ»		11		
		МОБУ «Поярковская СОШ № 1»		83		
		МОБУ «Чесноковская СОШ»		83		
12К1	Распознавать грамматические признаки слов; с учетом совокупности выявленных признаков относить слова к определенной группе основных частей речи	МОУ «Воскресеновская СОШ»	1	29	58,9	72
		МОУ «Димская СОШ»		100		
		МОУ «Дубовская СОШ»		43		
		МОУ «Зеленоборская СОШ»		67		
		МАОУ «Калининская СОШ»		90		
		МОУ «Коршуновская СОШ»		33		
		МАОУ «Михайловская СОШ		100		

		им.В.Г. Костенко»				
		МОУ «Нижеильиновская СОШ»		60		
		МОБУ «Новочесноковская СОШ»		33		
		МОБУ «Поярковская СОШ № 1»		76		
		МОБУ «Чесноковская СОШ»		17		
12К2	Проводить морфологический разбор имен существительных по предложенному в учебнике алгоритму; оценивать правильность проведения морфологического разбора; находить в тексте предлоги вместе с именами существительными, к которым они относятся	МОУ «Воскресеновская СОШ»	2	43	62,8	69
		МОУ «Димская СОШ»		100		
		МОУ «Дубовская СОШ»		57		
		МОУ «Зеленоборская СОШ»		67		
		МАОУ «Калининская СОШ»		75		
		МОУ «Коршуновская СОШ»		67		
		МАОУ «Михайловская СОШ им.В.Г. Костенко»		42		
		МОУ «Нижеильиновская СОШ»		40		
		МОБУ «Новочесноковская СОШ»		78		
		МОБУ «Поярковская СОШ № 1»		72		
		МОБУ «Чесноковская СОШ»		50		
13К1	Распознавать грамматические признаки слов; с учетом совокупности выявленных признаков относить слова к определенной группе основных частей речи	МОУ «Воскресеновская СОШ»	1	57	59	75
		МОУ «Димская СОШ»		100		
		МОУ «Дубовская СОШ»		0		
		МОУ «Зеленоборская СОШ»		58		
		МАОУ «Калининская СОШ»		80		
		МОУ «Коршуновская СОШ»		33		
		МАОУ «Михайловская СОШ им.В.Г. Костенко»		54		
		МОУ «Нижеильиновская СОШ»		80		
		МОБУ «Новочесноковская СОШ»		33		
		МОБУ «Поярковская СОШ № 1»		87		
		МОБУ «Чесноковская СОШ»		67		
13К2	Проводить морфологический разбор имен прилагательных по предложенному в учебнике алгоритму; оценивать правильность проведения морфологического разбора	МОУ «Воскресеновская СОШ»	2	29	47	53
		МОУ «Димская СОШ»		67		
		МОУ «Дубовская СОШ»		29		
		МОУ «Зеленоборская СОШ»		29		
		МАОУ «Калининская СОШ»		70		
		МОУ «Коршуновская СОШ»		67		
		МАОУ «Михайловская СОШ им.В.Г. Костенко»		27		
		МОУ «Нижеильиновская СОШ»		30		
		МОБУ «Новочесноковская СОШ»		78		
		МОБУ «Поярковская СОШ № 1»		59		
		МОБУ «Чесноковская СОШ»		33		
14К1	Распознавать грамматические признаки слов; с учетом совокупности выявленных признаков относить слова к определенной группе основных частей речи	МОУ «Воскресеновская СОШ»	1	29	70,3	79
		МОУ «Димская СОШ»		100		
		МОУ «Дубовская СОШ»		43		
		МОУ «Зеленоборская СОШ»		83		
		МАОУ «Калининская СОШ»		90		
		МОУ «Коршуновская СОШ»		67		
		МАОУ «Михайловская СОШ им.В.Г. Костенко»		100		
		МОУ «Нижеильиновская СОШ»		60		
		МОБУ «Новочесноковская СОШ»		50		
		МОБУ «Поярковская СОШ № 1»		85		
		МОБУ «Чесноковская СОШ»		67		
14К2	Находить в тексте такие части речи, как личные местоимения и наречия, предлоги вместе с существительными и личными местоимениями	МОУ «Воскресеновская СОШ»	2	14	67,9	71
		МОУ «Димская СОШ»		100		
		МОУ «Дубовская СОШ»		57		
		МОУ «Зеленоборская СОШ»		83		
		МАОУ «Калининская СОШ»		85		
		МОУ «Коршуновская СОШ»		83		
		МАОУ «Михайловская СОШ им.В.Г. Костенко»		62		

		МОУ «Нижеильиновская СОШ»		60		
		МОБУ «Новочесноковская СОШ»		50		
		МОБУ «Поярковская СОШ № 1»		78		
		МОБУ «Чесноковская СОШ»		75		
15К1	Распознавать грамматические признаки слов; с учетом совокупности выявленных признаков относить слова к определенной группе основных частей речи	МОУ «Воскресеновская СОШ»	1	29	73,5	79
		МОУ «Димская СОШ»		100		
		МОУ «Дубовская СОШ»		43		
		МОУ «Зеленоборская СОШ»		75		
		МАОУ «Калининская СОШ»		80		
		МОУ «Коршуновская СОШ»		100		
		МАОУ «Михайловская СОШ им.В.Г. Костенко»		62		
		МОУ «Нижеильиновская СОШ»		80		
		МОБУ «Новочесноковская СОШ»		67		
		МОБУ «Поярковская СОШ № 1»		90		
		МОБУ «Чесноковская СОШ»		83		
15К2	Проводить морфологический разбор глаголов по предложенному в учебнике алгоритму; оценивать правильность проведения морфологического разбора	МОУ «Воскресеновская СОШ»	2	29	48	58
		МОУ «Димская СОШ»		83		
		МОУ «Дубовская СОШ»		43		
		МОУ «Зеленоборская СОШ»		46		
		МАОУ «Калининская СОШ»		75		
		МОУ «Коршуновская СОШ»		67		
		МАОУ «Михайловская СОШ им.В.Г. Костенко»		35		
		МОУ «Нижеильиновская СОШ»		30		
		МОБУ «Новочесноковская СОШ»		33		
		МОБУ «Поярковская СОШ № 1»		62		
		МОБУ «Чесноковская СОШ»		25		
16К1	Соблюдать в повседневной жизни нормы речевого этикета и правила устного общения; оценивать правильность (уместность) выбора языковых средств устного общения на уроке, в школе, в быту, со знакомыми и незнакомыми, с людьми разного возраста	МОУ «Воскресеновская СОШ»	2	64	63,2	74
		МОУ «Димская СОШ»		17		
		МОУ «Дубовская СОШ»		86		
		МОУ «Зеленоборская СОШ»		50		
		МАОУ «Калининская СОШ»		90		
		МОУ «Коршуновская СОШ»		33		
		МАОУ «Михайловская СОШ им.В.Г. Костенко»		58		
		МОУ «Нижеильиновская СОШ»		100		
		МОБУ «Новочесноковская СОШ»		39		
		МОБУ «Поярковская СОШ № 1»		75		
		МОБУ «Чесноковская СОШ»		83		
16К2	Умение соблюдать при письме изученные орфографические и пунктуационные нормы	МОУ «Воскресеновская СОШ»	1	29	36,8	52
		МОУ «Димская СОШ»		67		
		МОУ «Дубовская СОШ»		14		
		МОУ «Зеленоборская СОШ»		25		
		МАОУ «Калининская СОШ»		10		
		МОУ «Коршуновская СОШ»		67		
		МАОУ «Михайловская СОШ им.В.Г. Костенко»		54		
		МОУ «Нижеильиновская СОШ»		0		
		МОБУ «Новочесноковская СОШ»		78		
		МОБУ «Поярковская СОШ № 1»		28		
		МОБУ «Чесноковская СОШ»		33		

На диаграмме представлены достижение планируемых результатов в процентном отношении по Михайловскому району.

Достижение планируемых результатов (%)



Из данной диаграммы видно, что более успешно выполнены обучающимися 4-х классов задания 10;4; 1К2; 15К1;11; 14К1; 14К2; 12К2; 5; 16К1; 3(1); 3(2); 13К1; 12К1;2; 9; 1К1. Обучающиеся умеют подбирать синонимы для устранения повторов в тексте; соблюдать нормы русского литературного языка в собственной речи и оценивать соблюдение этих норм в речи собеседников; писать под диктовку тексты в соответствии с изученными правилами правописания; проверять предложенный текст, находить и исправлять пунктуационные ошибки, распознавать грамматические признаки слов; с учетом совокупности выявленных признаков относить слова к определенной группе основных частей речи; находить в тексте такие части речи, как личные местоимения и наречия, предлоги вместе с существительными и личными местоимениями; проводить морфологический разбор имен существительных по предложенному в учебнике алгоритму, оценивать правильность проведения морфологического разбора, находить в тексте предлоги вместе с именами существительными, к которым они относятся; характеризовать звуки русского языка: согласные звонкие/ глухие; соблюдать в повседневной жизни нормы речевого этикета и правила устного общения, оценивать правильность выбора языковых средств устного общения на уроке, в школе, в быту, со знакомыми и незнакомыми, с людьми разного возраста; находить главные и второстепенные (без деления

на виды) члены предложения; распознавать грамматические признаки слов, с учетом совокупности выявленных признаков относить слова к определенной группе основных частей речи; распознавать грамматические признаки слов, с учетом совокупности выявленных признаков относить слова к определенной группе основных частей речи; выделять предложения с однородными членами; определять значение слова по тексту; писать под диктовку тексты в соответствии с изученными правилами правописания, проверять предложенный текст, находить и исправлять орфографические ошибки.

Затрудняются проводить морфологический разбор глаголов по предложенному в учебнике алгоритму, оценивать правильность проведения морфологического разбора; задавать вопросы по содержанию текста и отвечать на них, подтверждая ответ примерами из текста; проводить морфологический разбор имен прилагательных по предложенному в учебнике алгоритму, оценивать правильность проведения морфологического разбора; уметь соблюдать при письме изученные орфографические и пунктуационные нормы; определять тему и главную мысль текста; делить тексты на смысловые части, составлять план текста.

Рекомендации для ОУ по совершенствованию умений и повышению результативности работы:

1. Провести тщательный анализ количественных и качественных результатов ВПР каждым учителем начальных классов, выявление проблемных зон для отдельных классов и отдельных обучающихся.
2. Внутришкольный мониторинг учебных достижений обучающихся.
3. Корректирование содержания текущего тестирования и контрольных работ с целью мониторинга результативности работы по устранению пробелов в знаниях и умениях по русскому языку.
4. Совершенствование работы с текстом на уроках литературного чтения, русского языка в плане определения основной мысли текста, построения последовательного плана, деление текста на смысловые части, развития коммуникативных УУД.
5. Глубокое и тщательное изучение трудных тем русского языка.